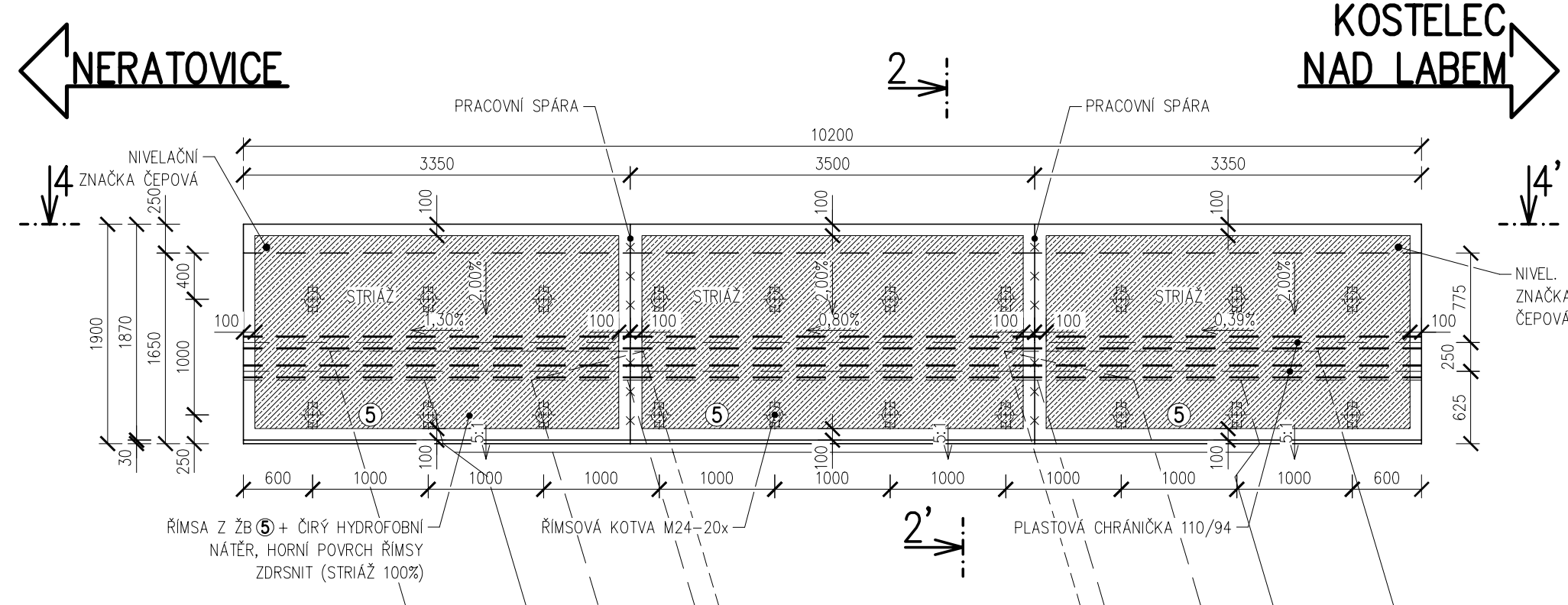


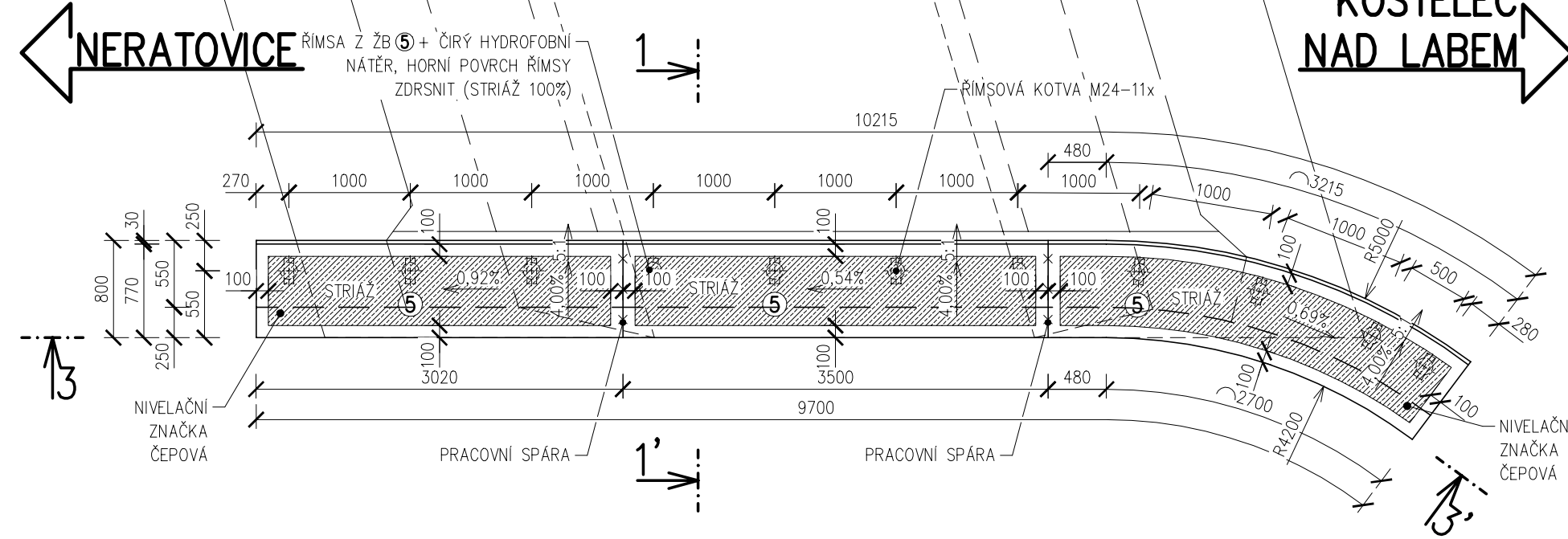
NOVÝ STAV – VÝKRES TVARU ŘÍMS

M 1:50

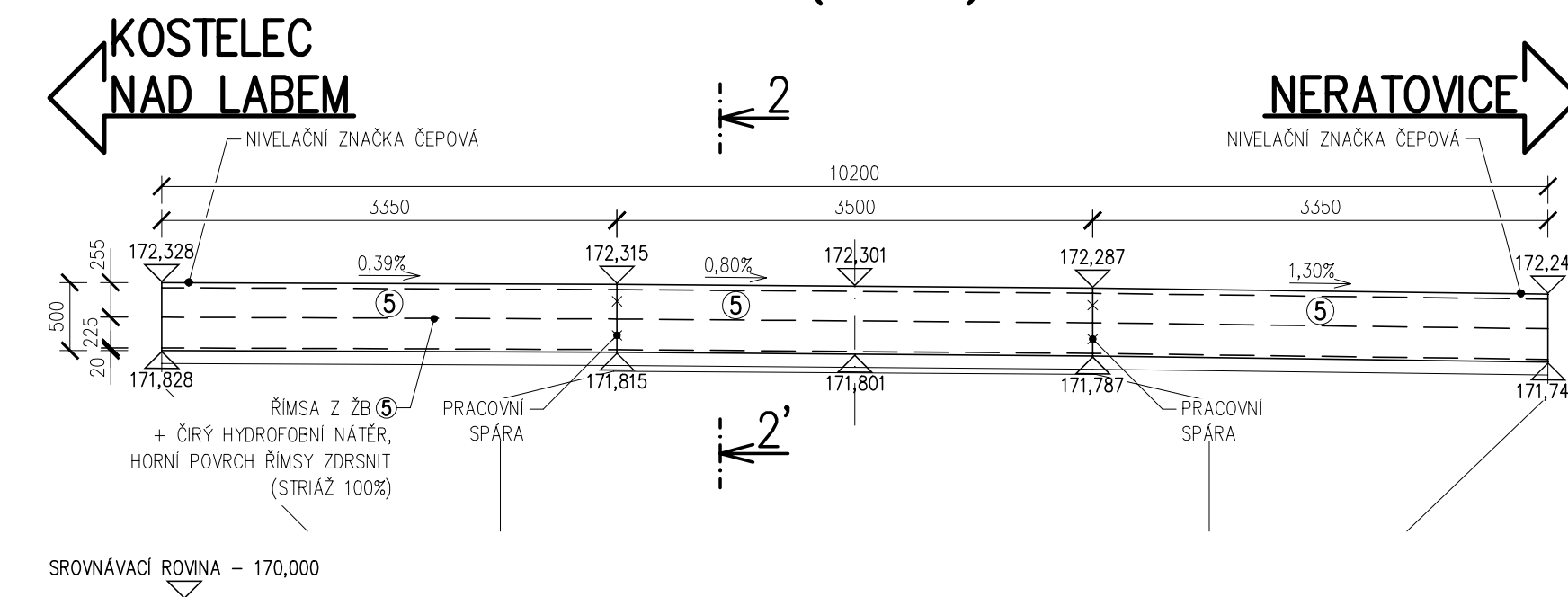
PŮDORYS LEVÉ ŘÍMSY



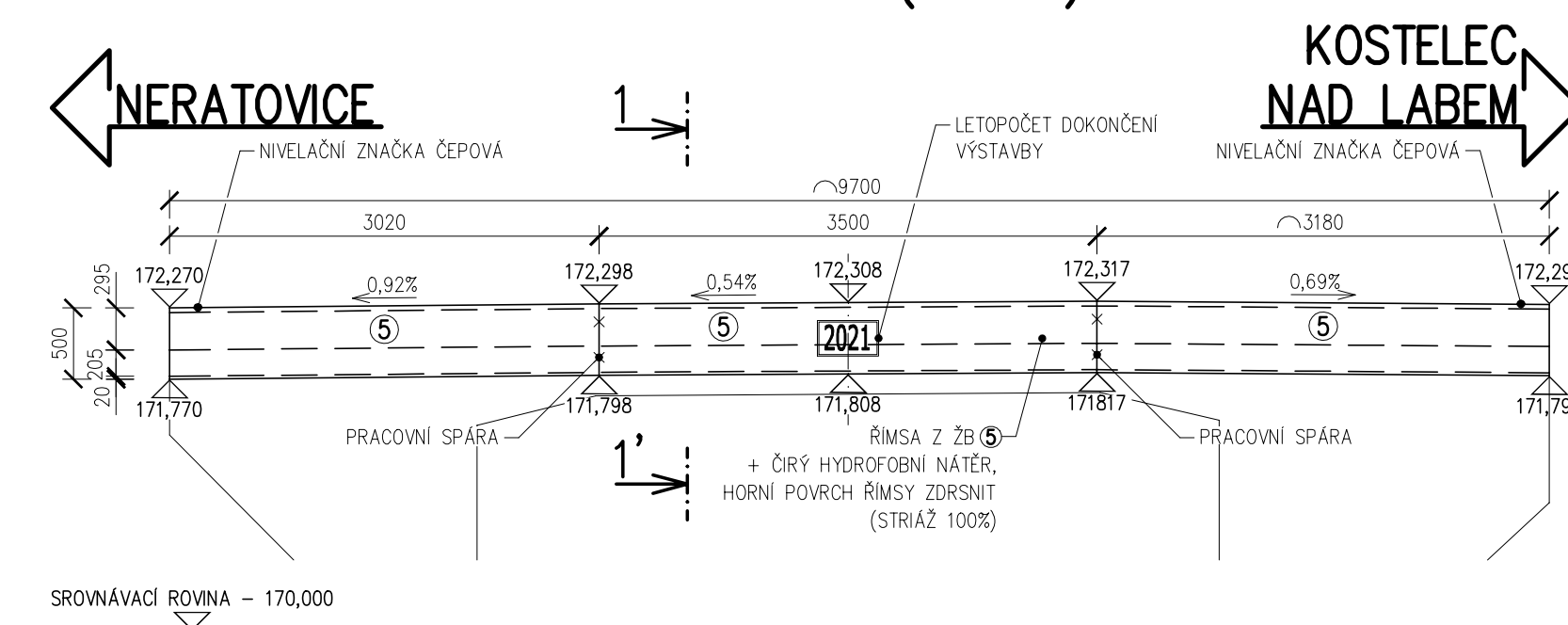
PŮDORYS PRAVÉ ŘÍMSY



POHLED NA LEVOU ŘÍMSU (4-4')



POHLED NA PRAVOU ŘÍMSU (3-3')



DRUHY POUŽITÝCH BETONŮ

- 1 BETON ČSN EN 206+A1-C12/15-X0 (CZ)-CI 1,0-Dmax 16-S2
- 2 BETON ČSN EN 206+A1-C25/30-XF3 (CZ)-CI 1,0-Dmax 8-S2
- 3 BETON ČSN EN 206+A1-C30/37-XC1+XF3+XA1 (CZ)-CI 0,4-Dmax 22-S3
- 4 BETON ČSN EN 206+A1-C30/37-XC4+XF2+XD1+XA1 (CZ)-CI 0,4-Dmax 22-S3
- 5 BETON ČSN EN 206+A1-C30/37-XC4+XF4+XD3 (CZ)-CI 0,4-Dmax 16-S4

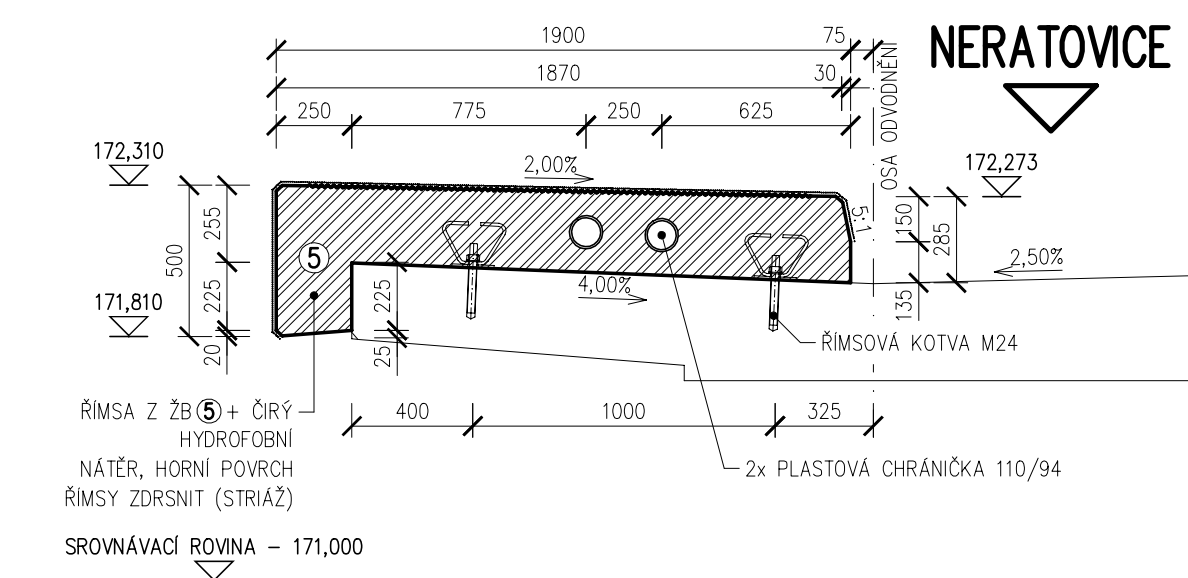
PODKLADNÍ BETON
LOŽE KAMENNÉ DLAŽBY
ZÁKLADY
OPĚRY, KŘIDLA, MOSTOVKA
ŘÍMSY

POZNÁMKY:

- 1 PRO ZPŘEHLEDNĚNÍ NEJSOU NA VÝKRESE ZOBRAZENY A ZAKÓTOVÁNY NĚKTERÉ VIDITELNÉ HRANY
- 2 POKUD NENÍ VE VÝKRESU JINAK VŠECHNY HRANY ZKOSIT 20x20mm, KROMĚ PRACOVNÍCH SPÁR
- 3 VÝKRES BEDNĚNÍ BUDE ODSOUHLASEN PROJEKTANTEM MOSTU
- 4 VŠECHNY PRACOVNÍ SPÁRY BUDOU OPATŘENY SPOJOVACÍM MŮSTKEM NA CEMENTOVÉ BÁZI
- 5 NA VÝKRESE NENÍ ZOHLEDNĚN PRŮHYB ANI NADVÝŠENÍ NOSNÉ KONSTRUKCE
- 6 SYSTÉMOVÉ BEDNĚNÍ ŘÍMS BUDE PROVEDENO BEZ SPINACÍCH TYČÍ
- 7 POVRCHOVÁ ÚPRAVA BETONU: -ZÁKLADOVÉ PASY - C1-b (VIZ. TZ)
-DŘÍK OPĚR A KŘIDEL, NOSNÁ KONSTRUKCE A ŘÍMSY - C1-d (VIZ. TZ)
-HORNÍ POVRCH ŘÍMS - E2-d (VIZ. TZ)
- 8 DO BEDNĚNÍ VLOŽIT SAMOLEPICI DRENAŽNÍ POTAH BEDNĚNÍ, KTERÝ ZAJISTÍ ODVOD PŘEBYTEČNÉ VODY A VZDUCHU Z POVRCHU BEDNĚNÍ A TÍM ZAJISTÍ KOMPAKTNÍ UZAVŘENÝ POVRCH BETONU

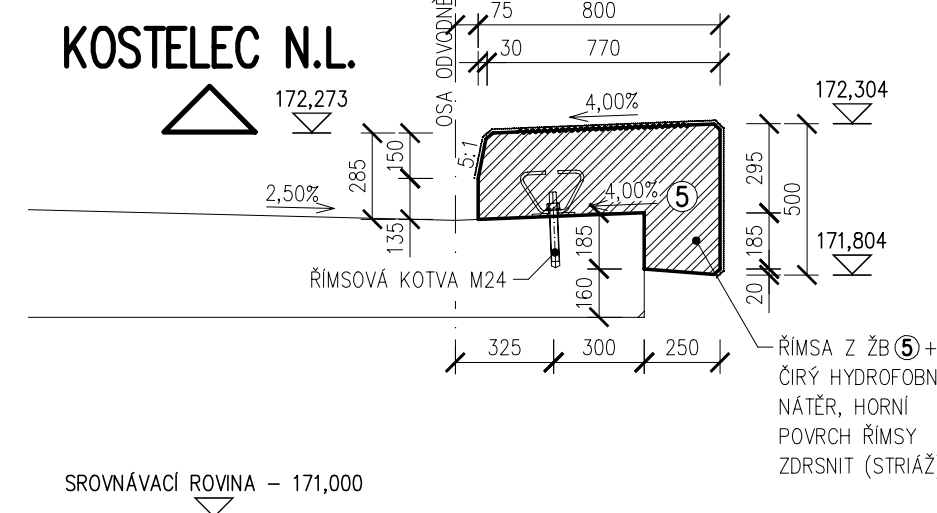
ŘEZ LEVOU ŘÍMSOU (2-2')

M 1:25



ŘEZ PRAVOU ŘÍMSOU (1-1')

M 1:25



SOUŘADNÝ SYSTÉM: S-JTSK
VÝŠKOVÝ SYSTÉM: B.p.v.

OZNAČENÍ	POPIS ZMĚNY	DATUM	PODPIS
HIP	ZODP. PROJEKTANT	VYPRACOVAL	KONTROLOVAL
ING. TOMÁŠ PÁTEČEK	ING. MARTIN VAŠÁK	ING. TOMÁŠ PÁTEČEK	ING. MARTIN VAŠÁK
OBJEDNATEL: Krajská správa a údržba silnic Středočeského kraje, příspěvková organizace, Zborovská 81/11, 150 21 Praha 5			
KRAJ: STŘEDOČESKÝ ORP: NERATOVICE KATASTR: JIŘICE U KOSTELCE NAD LABEM			
STAVBA: II/101 KOSTELEC NAD LABEM, MOST EV.Č.101-071 PŘES POTOK V KOSTELCI NAD LABEM			
ČÁST: SO 201 - MOST EV.Č. 101-071 PŘES ZLONÍNSKÝ POTOK			
PŘÍLOHA: NOVÝ STAV - VÝKRES TVARU ŘÍMS			
D.1.2.02.07		FORMÁT	5 x A4
		DATUM	PROSINEC 2020
		STUPEŇ	PDPS
		ČÍSLO ZAK.	2018658
		MĚŘÍTKO	1:50; 1:25
		ČÍSLO PŘÍLOHY:	ČÍSLO PARÉ:

Dokumentaci lze užívat pouze ve smyslu příslušné smlouvy o dílo výkres, či jeho část, může být kopírován nebo jiným způsobem rozšiřován pouze po předchozím souhlasu IM-Projekt, inženýrské a mostní konstrukce, s.r.o.